

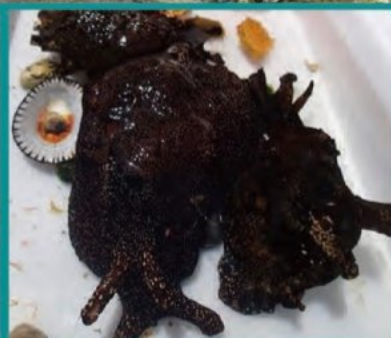
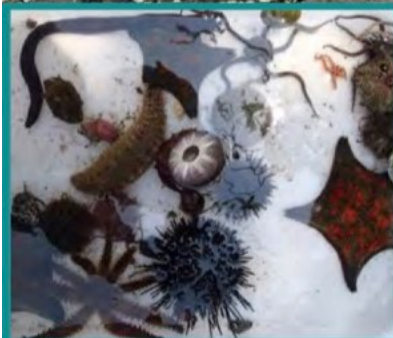
真鶴町三ツ石海岸 海に親しむイベント

海のミュージアム

Discover Blue × 真鶴町立遠藤貝類博物館



真鶴半島には、多様で豊かな海の自然がいっぱいあります。
生態系を支える小さなプランクトン、
磯の潮だまりに生きる不思議な生物たち。
そんな生物たちの世界、「海のミュージアム」をご案内します。



2017年3月～5月開催分「海のミュージアム」

磯の生物観察会

豊かな自然が残り、多様な海の生物が生息する真鶴半島三ツ石海岸で磯の生物を観察します。専門スタッフがご案内します。

海の自然実感教室

神奈川の海の環境や生物について海洋生物の専門スタッフによるお話。標本の観察や顕微鏡でのプランクトンの観察も行います。

【開催日程】

3月29日 (水)

10:00～13:00 磯の生物観察会
14:15～15:45 海の自然実感教室

4月29日 (土)

10:00～13:00 磯の生物観察会
14:15～15:45 海の自然実感教室

5月14日 (日)

10:00～13:00 磯の生物観察会
14:15～15:45 海の自然実感教室

4月1日 (土)

12:30～15:30 磯の生物観察会

4月30日 (日)

12:30～15:30 磯の生物観察会

5月28日 (日)

10:00～13:00 磯の生物観察会
14:15～15:45 海の自然実感教室

お申込み・ご予約のお問合わせ、詳しい情報は、裏面をご覧ください。(6月以降も実施予定です)

要予約
大人だけの参加も歓迎

Discover Blue® 特定非営利活動法人ディスカバーブルー・真鶴町立遠藤貝類博物館 共催

Copyright © 2017 Manazuru Shell Museum and Discover Blue. All rights reserved.

2017年3月～5月開催イベントのご案内

<磯の生物観察会> (定員：50名程度 対象：幼児～大人)

開催日程：3月29日(水) 10:00～13:00 4月1日(土) 12:30～15:30 4月29日(土) 10:00～13:00
4月30日(日) 12:30～15:30 5月14日(日) 10:00～13:00 5月28日(日) 10:00～13:00

集合場所：町立遠藤貝類博物館 入口前(ケープ真鶴2階) (開始15分前から受付)

内容：博物館集合後、三ツ石海岸に移動し、潮だまりなどで磯の生物を観察します。(※雨天・荒天の場合は中止)

【持ち物・服装】帽子、マリンシューズやぬれても良い運動靴または長靴(サンダル等で肌が露出するものは危険ですので遠慮ください)、タオル、ぬれた際の着替え、筆記用具、飲み物

※バケツや軍手は貸し出し用を用意していますが、お持ちの採集用具を持参いただくことも可能です。

【諸注意】下記の注意事項についてお読み頂き、ご了承の上で参加ください。

- ・三ツ石海岸の磯(岩場)で観察を行います。磯は大変滑りやすいため、転倒などには十分ご注意くださいようお願いいたします。
- ・町立遠藤貝類博物館から三ツ石海岸までの200段以上の階段を下ります。
- ・三ツ石海岸は神奈川県立自然公園に指定されております。生物は観察後に元の場所に戻し、お持ち帰りできません。

<海の自然実感教室> (定員：40名程度 対象：幼児～大人)

開催日程：3月29日(水)、4月29日(土)、5月14日(日)、5月28日(日) 時間はいずれも14:15～15:45

集合場所：町立遠藤貝類博物館 入口前(ケープ真鶴2階) (開始15分前から受付)

内容：神奈川の海の環境や生物などについて海洋生物の博士や専門家写真や標本を使って解説したり、みなさんと顕微鏡を使って海のプランクトン(浮遊生物)などを観察します。(町立遠藤貝類博物館内で開催)

【持ち物・服装】筆記用具等 (※デジタルカメラをお持ち頂くと、顕微鏡で観察した生物の写真を撮影できます。)

参加費

<磯の生物観察会・海の自然実感教室>

大人3,000円、小学生～高校生2,500円、幼児(4歳以上)1,500円、4歳未満500円

<磯の生物観察会のみ>

大人2,000円、小学生～高校生1,500円、幼児(4歳以上)1,000円、4歳未満300円

<海の自然実感教室のみ>

大人1,300円、小学生～高校生1,200円、幼児(4歳以上)700円、4歳未満200円

※料金には町立遠藤貝類博物館入館料・傷害保険料が含まれています。

※真鶴・湯河原町民は博物館入館料が無料のため、大人300円、小～中学生150円引きとなります。

お申込み方法

参加希望イベント名・開催日、参加者全員の氏名・年齢、当日の連絡先電話番号(代表者)、お住まいの市町村名を下記のどちらかの方法でお申込み下さい。先着順となります。また、小学生以下は必ず保護者同伴でご参加ください。

・インターネットでの申し込み：ディスカバーブルーのホームページ(www.discoverblue.org)にアクセスし、「海のミュージアム」のページ内にあるお申し込みフォームよりお申込みください。

・電話での申し込み：真鶴町立遠藤貝類博物館 電話：0465-68-2111 受付時間 9:30～16:30 (木曜休館)

ご参加される方へ

- ・参加ご希望の方は、イベント開催前日15時までにお申込み下さい。
- ・磯の生物観察会は野外活動のため、雨天・荒天や晴天時でも高波などの海況により、イベントが中止となる場合がございます。予めご了承ください。中止等の判断につきましては、前日16時頃にメールまたは電話にてご連絡致します。
- ・イベントの途中での小雨が予想される場合でも、状況により開催させていただきます。その場合は、簡単な雨具のご用意をお願いします。
- ・急な天候の変化などにより、室内でのレクチャーとなる場合がございます。予めご了承下さい。
- ・ご希望の方には、ケープ真鶴施設内および町内の飲食店(車で5～10分程度)をご紹介致しますのでお声かけください。
- ・参加費に博物館入館料が含まれておりますので、イベント当日に町立遠藤貝類博物館を見学いただけます。

アクセス

<真鶴町立遠藤貝類博物館>

(神奈川県足柄下郡真鶴町真鶴1175-1 ケープ真鶴2F)

お車：国道135号線真鶴駅前に入り、3.8km

(駐車場あり、有料。ご参加の方は返金されます。詳しくは受付時にお申し出ください。)

バス：JR真鶴駅からバス「ケープ真鶴」行 終点下車すぐ

(所要時間13分 運賃260円)

真鶴駅発ケープ真鶴行き時刻表(一部抜粋) ※2017年3月1日現在

09:01、09:27、09:55、10:22、10:50、

11:44、12:10、13:10、13:33、14:10

